

Stil
SOFT

СКОРПИОН-П

МОБИЛЬНЫЙ КОМПЛЕКС
ТЕХНИЧЕСКОГО НАБЛЮДЕНИЯ



СКОРПИОН-П

Мобильный комплекс технического наблюдения «Скорпион-П» предназначен для круглосуточного дистанционного наблюдения за охраняемыми рубежами (участками, объектами) и передачи сигналов о факте и месте обнаружения нарушителя. Комплекс выполнен на базе автомобиля с повышенной проходимостью.

ОСОБЕННОСТИ

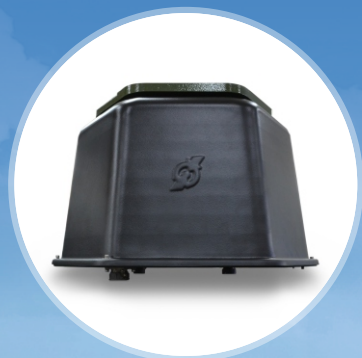
- быстрое развертывание и длительная работа
- автоматическое сканирование, детектирование и сопровождение целей
- освещение, кондиционирование, отопление
- эргономичные условия для работы (поворотные кресла с подлокотниками и трехточечными ремнями безопасности)
- возможность скрытного перемещения комплекса без использования штатных осветительных приборов
- система собственной безопасности
- система связи



Внутреннее пространство комплекса подходит как для комфортного передвижения операторов, так и для организации несения дежурства

В комплект поставки входит расширенный набор оборудования и инструментов, необходимых для организации работы

ОСНОВНЫЕ ЭЛЕМЕНТЫ



РАДИОЛОКАТОР

2 300 м

дальность обнаружения
нарушителя

360°

угол обзора



КОМПЛЕКТ СВЯЗИ

30 000 м

передача оперативной
обстановки



ЛАЗЕРНЫЙ ДАЛЬНОМЕР

5 000 м

определение азимута
и дальности до цели



ВИДЕО-ТЕПЛОВИЗИОННЫЙ КОМПЛЕКС

10 000 м

дальность обнаружения
человека (день)

4 000 м

дальность обнаружения
человека (ночь)



КОМПЛЕКТ НОЧНОГО ВОЖДЕНИЯ

скрытное передвижение
ночью (без использования
штатных световых приборов)



РАБОЧЕЕ МЕСТО

эргономично,
оборудовано средствами
связи и управления



РАБОЧЕЕ МЕСТО «СКОРПИОН-П»



- интеллектуальный анализ видеоизображения с классификацией целей по типам (человек, автомобиль)
- управление составными частями комплекса
- видеоархив, режим циклической перезаписи
- режим «совместной» работы с другими техническими средствами охраны
- отображение картографической информации, нанесение координат целей
- режим контроля работы оператора
- обмен данными со «стационарным» постом

ТЕХНИЧЕСКИЕ ХАРАКТЕРИСТИКИ

Дальность обнаружения видеокамерой дальнего обзора цели, м - типа «человек» - типа «автомобиль»	до 10000 до 10000
Дальность обнаружения тепловизором цели, м - типа «человек» - типа «автомобиль»	до 4000 до 7900
Угол поворота по горизонтали, градусов	360
Угол обзора по вертикали, градусов	±45
Разрешение видеоизображения при частоте 25 к/сек, пикселей - тепловизора - видеокамеры дальнего обзора	640x480 2592x1944
Протяженность рабочего сектора радиолокатора, до, м	2300
Минимальная дальность обнаружения радиолокатором цели (при перепаде высот между локатором и целью не менее 4,2 м), м	26
Максимальная дальность обнаружения радиолокатором цели (при перепаде высот между локатором и целью не менее 11,5 м), не менее, м - типа «человек» - типа «автомобиль»	2300 2300
Ширина рабочего сектора радиолокатора, градусов	360
Максимальное количество одновременно вычисляемых траекторий обнаруженных объектов радиолокатором	30
Дальность организации радиорелейного канала связи (при высоте установки антенны на стационарном посту не менее 40 м от уровня земли), до, км	30
Скорость передачи информации в радиоканале, до, Мбит/с	40
Диапазон частот радиорелейной связи, МГц	5150-5350
Высота мачты с оборудованием, не более, м	4,2
Суммарная емкость блоков АКБ, Ач	100
Разрешенная максимальная масса, до, кг	3000
Время автономной работы комплекса, ч	24
Расчет, человек	3
Температурный режим эксплуатации оборудования комплекса, °С	от -40 до +50



stilsoft.ru