

СТВФ.431295.005-02

# STI-100

## IP ТЕЛЕФОН



## НАЗНАЧЕНИЕ

IP телефон STI-100 предназначен для обеспечения IP-телефонной связи через компьютерные сети Internet и Ethernet.

## ОБЛАСТИ ПРИМЕНЕНИЯ

- системы оперативно-диспетчерской связи
- комплексные системы безопасности объектов

## ИСПОЛНЕНИЕ

- прибор выполнен в пластиковом корпусе черного цвета с проводной трубкой, цветным ЖК-дисплеем и клавиатурой
- изделие оснащено портом WAN с поддержкой PoE для подключения к модему или маршрутизатору и портом LAN для подключения к компьютеру
- может устанавливаться в горизонтальном или вертикальном положении

## ВОЗМОЖНОСТИ

- обеспечение двусторонней голосовой связи через компьютерные сети Internet и Ethernet
- возможность подключения модуля расширения клавиш
- ввод текстовых и цифровых данных

- создание 6 учетных записей SIP с независимой настройкой
- отображение идентификатора звонящего абонента, длительности звонка, даты и времени
- отправка SMS
- создание и настройка телефонной книги
- создание до 4 удалённых телефонных книг в формате XML
- просмотр и очистка истории вызовов
- блокировка клавиатуры/меню во время разговора
- быстрый набор номера
- регулировка громкости
- выбор мелодии звонка

## ОСОБЕННОСТИ

- поддержка функций QoS, обеспечивающих высокое качество передачи и приема голоса
- поддержка функции Voice VLAN, обеспечивающей защиту сети от несанкционированного доступа
- защита паролем при доступе к интерфейсу настройки
- гибкий план набора номера
- MWI индикация
- настраиваемая программируемая клавиша
- индикатор входящего вызова

## ТЕХНИЧЕСКИЕ ХАРАКТЕРИСТИКИ

Наименование параметра	Значение
Сетевой интерфейс	<ul style="list-style-type: none"> <li>– Порт WAN 10/100Base-TX с поддержкой PoE для подключения к сети Интернет</li> <li>– Порт LAN 10/100Base-TX для подключения к ПК</li> <li>– Разъем для подключения гарнитуры</li> <li>– Разъем для подключения модуля расширения</li> </ul>
Дисплей	<ul style="list-style-type: none"> <li>– Цветной ЖК-дисплей с активной матрицей</li> <li>– Разрешение: 320 x 240 пикселей</li> </ul>
Клавиатура	<ul style="list-style-type: none"> <li>– 12 цифровых клавиш</li> <li>– 11 функциональных клавиш</li> <li>– 4 программируемые клавиши</li> <li>– 4 клавиши для навигации</li> <li>– 8 клавиш DSS</li> </ul>

Наименование параметра	Значение
Аудио кодеки	G.711a/u (64 Кбит/с); G.729A/B (8 Кбит/с); G.723.1; G.726-32; G.722
Голосовые функции	<ul style="list-style-type: none"> <li>– Подавление пауз</li> <li>– Акустическое подавление эха (G.167)</li> <li>– Обнаружение голосовой активности</li> <li>– Генерация фоновых шума</li> <li>– Jitter-буфер</li> <li>– Передатчик DTMF (SIP info, transparent, RFC 2833)</li> <li>– Маскирование потери пакетов</li> <li>– Поддержка HD Voice</li> </ul>
Сигнальные, медиа и сетевые протоколы	<ul style="list-style-type: none"> <li>– SIP RFC 3261</li> <li>– SIP RFC 2327</li> <li>– RTP RFC 1889</li> <li>– Назначение IP-адреса: статический IP-адрес, DHCP и PPPoE</li> <li>– STUN, static port mapping (для NAT traversal)</li> <li>– SNTP</li> <li>– DNS и DNS SRV</li> <li>– TFTP/FTP/HTTP для автоконфигурирования</li> <li>– IP/TCP/UDP/ARP/ICMP</li> </ul>
QoS:	<ul style="list-style-type: none"> <li>– IEEE 802.1Q и IEEE 802.1p</li> <li>– Diffserv (DSCP)/ToS</li> </ul>
Дополнительные функции звонков	<ul style="list-style-type: none"> <li>– Удержание вызова / Возобновление вызова</li> <li>– Функция Call mute</li> <li>– Перевод вызова (несопровождаемый, сопровождаемый и с ранним сопровождением)</li> <li>– Переадресация вызова (Занято, Нет ответа, Безусловная)</li> <li>– Ожидание вызова</li> <li>– Индикация ожидания вызова</li> <li>– Трехсторонняя конференция</li> <li>– Анонимный вызов / блокировка анонимного вызова</li> </ul>

Наименование параметра	Значение
	<ul style="list-style-type: none"> <li>– Индикация ожидания сообщения</li> <li>– Функция «Не беспокоить»</li> <li>– Автоответ</li> <li>– Черный список</li> <li>– Limit list</li> <li>– Автоматическое завершение вызова</li> <li>– Автоматический повторный набор номера</li> <li>– Запрет определенных исходящих вызовов</li> <li>– Горячая линия</li> <li>– BLF/Presence</li> <li>– Интерком</li> <li>– Перехват вызова (Call Pickup)</li> <li>– Action URL/Active URI</li> </ul>
Напряжение электропитания постоянного тока, В	5
Электропитание по кабелю Ethernet (PoE) 802.3af (класс 1)*	Да
Потребляемая мощность, не более, Вт:	
– в режиме ожидания,	1,3
– в режиме разговора	4,3
Диапазон рабочих температур, °C	от +5 до +50
Габаритные размеры, не более, мм	195x188x51
Масса, не более, кг	0,51
*Для осуществления электропитания по PoE необходимо дополнительно приобрести источник питания PoE	

## КОМПЛЕКТ ПОСТАВКИ

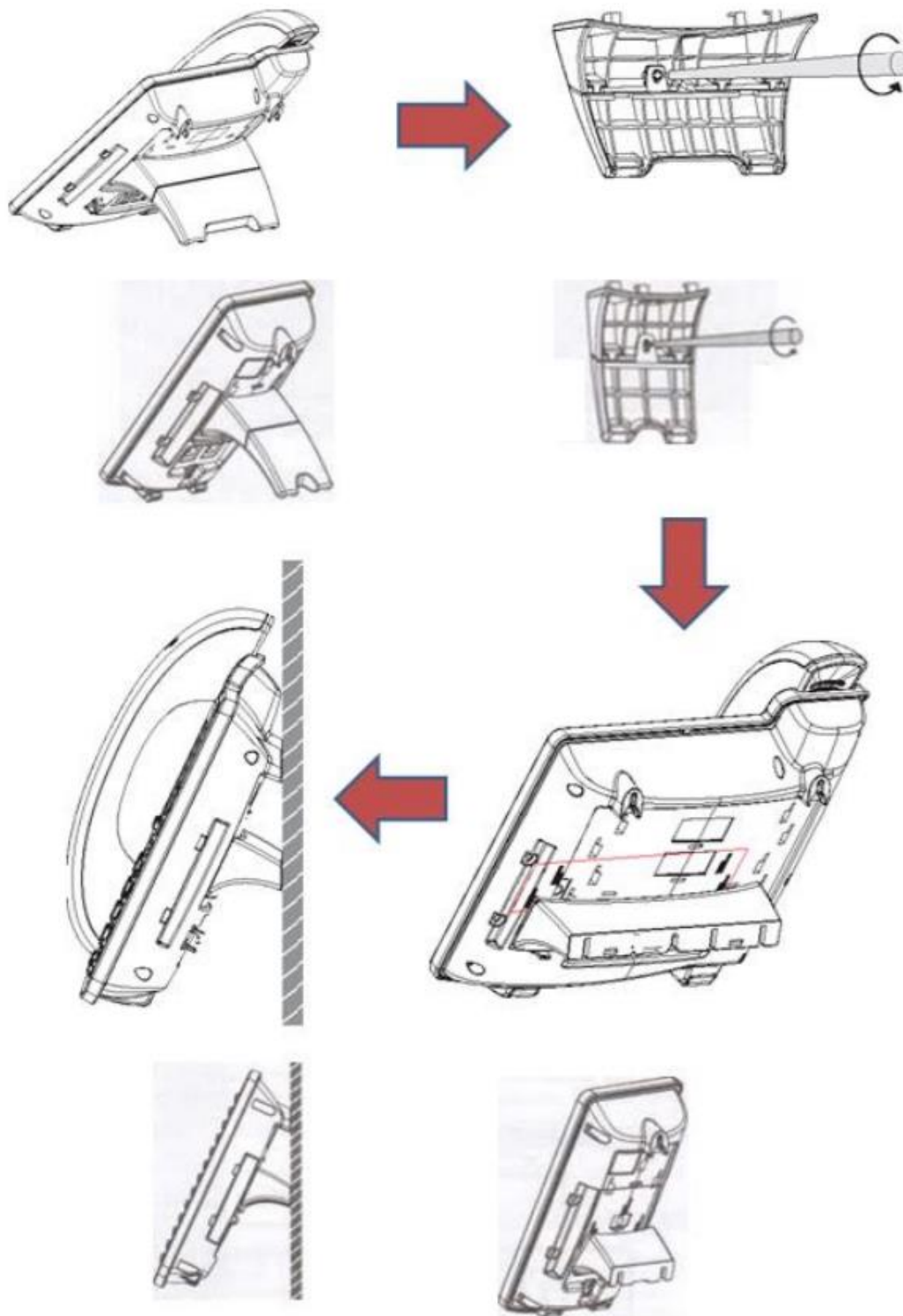
Наименование	Кол-во
IP телефон STI-100	1 шт.
Адаптер питания 5В/1А	1 шт.
Упаковка	1 шт.
Паспорт	1 экз.
Руководство по эксплуатации*	—
* При поставке партии изделий или изделия в составе комплекса руководство по эксплуатации поставляется в одном экземпляре, при единичной поставке – на каждое изделие.	
Руководство по эксплуатации доступно по адресу: <a href="http://stilsoft.ru">stilsoft.ru</a>	

## НАДЕЖНОСТЬ И ГАРАНТИЯ

- Гарантийный срок эксплуатации – 2 года.
- Назначенный срок службы – 8 лет.

## МОНТАЖ

### Монтаж IP телефона STI-100 к стене



## ПОДКЛЮЧЕНИЕ

