

**СТВФ.426479.145**

# TBS-OEL

**ИЗВЕЩАТЕЛЬ ОХРАННЫЙ  
ЛИНЕЙНЫЙ ПАССИВНЫЙ  
ОПТИКО-ЭЛЕКТРОННЫЙ**



## НАЗНАЧЕНИЕ

Линейный пассивный оптико-электронный охранный извещатель TBS-OEL предназначен для охраны протяженных участков.

## ОБЛАСТИ ПРИМЕНЕНИЯ

- системы охраны периметров, протяженных рубежей
- в составе комплексных систем обеспечения безопасности объектов

## ИСПОЛНЕНИЕ

- извещатель выполнен в металлическом пылевлагозащищенном корпусе, оснащенном линзой Френеля на лицевой панели
- корпус оснащен кронштейном крепления
- конструкция крепления обеспечивает поворот корпуса извещателя на угол  $\pm 90^\circ$  по вертикали и  $360^\circ$  по горизонтали относительно кронштейна

## ВОЗМОЖНОСТИ

- обнаружение объекта, перемещающегося в охраняемой зоне
- формирование тревожных извещений при обнаружении нарушителя и их передача по проводному интерфейсу

- сопровождение тревоги красным свечением со стороны линзы при соответствующих настройках в конфигураторе

## ОСОБЕННОСТИ

- сертифицирован в соответствии с требованиями ПП № 969 от 26.09.2016 г.
- цифровая обработка исходного сигнала для снижения вероятности ложных срабатываний
- настройка чувствительности извещателя по интерфейсу RS-485, а также вручную при помощи регуляторов чувствительности

## ТЕХНИЧЕСКИЕ ХАРАКТЕРИСТИКИ

Наименование параметра	Значение
Зона обнаружения извещателя, не более, м	50
Ширина/высота зоны обнаружения на дистанции 50 метров, м	3/2
Диапазон регистрируемых скоростей нарушителя, м/с	от 0,1 до 5
Время готовности после включения, не более, с	15
Время восстановления режима готовности после срабатывания, не более, с	10
Длительность тревожного извещения, не менее, с	5
Устойчивость к белому свету, не менее, Лк	20000
Наработка на ложное срабатывание, ч	1200
Информационный выход	Релейный, RS-485
Исполнительное реле: <ul style="list-style-type: none"> <li>– коммутируемое напряжение, не более, В,</li> <li>– коммутируемый ток, не более, А</li> </ul>	72 0,13
Напряжение электропитания постоянного тока, В	9-30
Потребляемый ток, не более, мА, при напряжении электропитания: <ul style="list-style-type: none"> <li>– 9В</li> <li>– 12В</li> <li>– 30В</li> </ul>	6 5 3
Режим работы	круглосуточный
Исполнение	IP65
Диапазон рабочих температур, °С	от -40 до +50
Габаритные размеры, не более, мм	157x146x90
Масса, не более, кг	0,9

## КОМПЛЕКТ ПОСТАВКИ

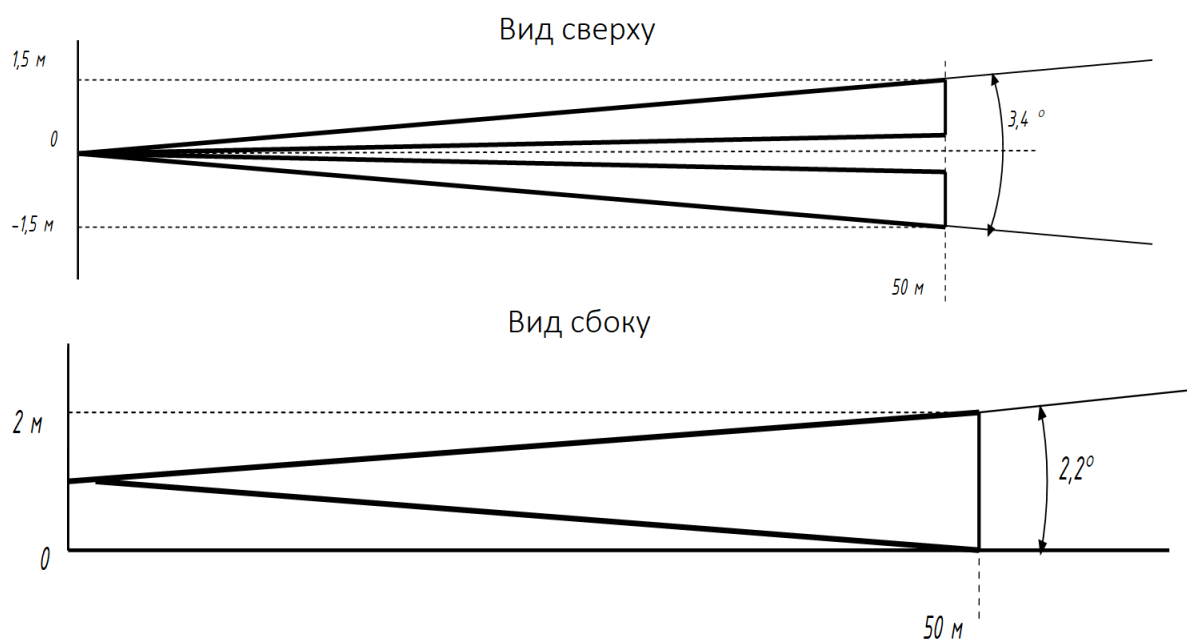
Наименование	Кол-во
Извещатель охранный линейный пассивный оптико-электронный TBS-OEL	1 шт.
Комплект монтажных частей	1 к-т
Комплект ЗИП-О	1 к-т
Упаковка	1 шт.
Паспорт	1 экз.

Наименование	Кол-во
Руководство по эксплуатации*	—
<p>* При поставке партии изделий или изделия в составе комплекса руководство по эксплуатации поставляется в одном экземпляре, при единичной поставке – на каждое изделие.</p> <p>Руководство по эксплуатации доступно по адресу: <a href="http://stilsoft.ru">stilsoft.ru</a></p>	

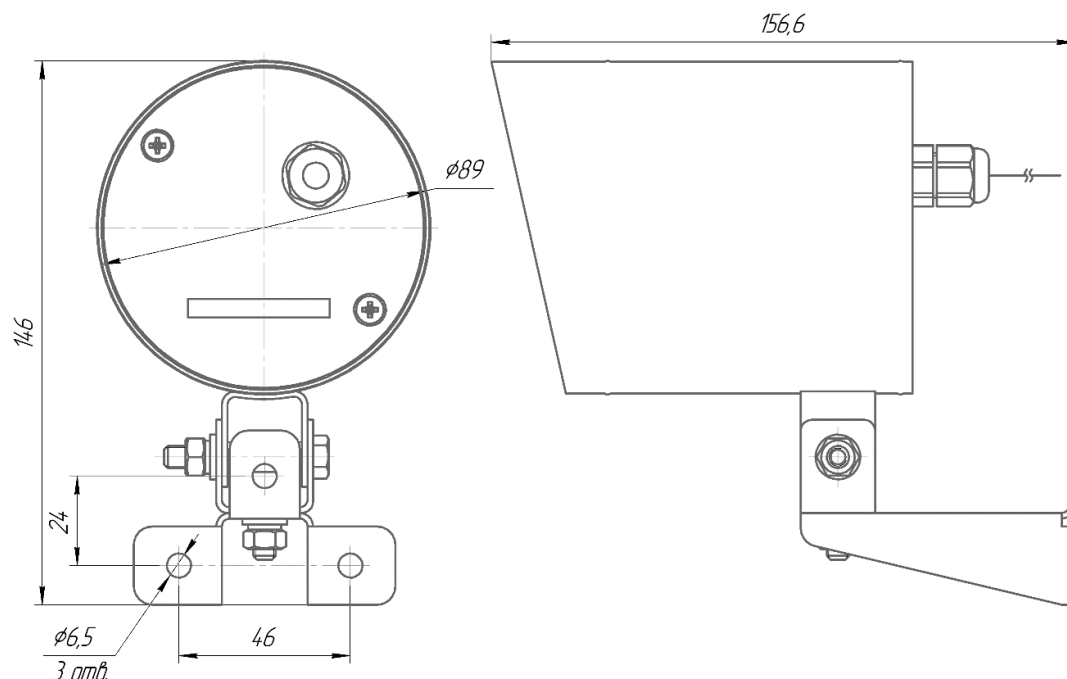
## НАДЕЖНОСТЬ И ГАРАНТИЯ

- Гарантийный срок эксплуатации – 2 года.
- Назначенный срок службы – 8 лет.

## КОНФИГУРАЦИЯ ЗОНЫ ОБНАРУЖЕНИЯ



## ГАБАРИТНЫЕ И УСТАНОВОЧНЫЕ РАЗМЕРЫ



## ПОДКЛЮЧЕНИЕ

Назначение проводников подключения извещателя

Цвет провода	Назначение
Белый	Общий
Коричневый	Электропитание +
Зеленый	RS-485 A
Желтый	RS-485 B
Серый	Дистанционный контроль
Розовый	Датчик вскрытия
Синий	Датчик вскрытия
Красный	Тревожное реле
Черный	Тревожное реле

