

ЛАЕС.426459.007

# СТК-04- 2.8-БИА0

**IP-ВИДЕОКАМЕРА**

## НАЗНАЧЕНИЕ

Уличная стационарная сетевая IP-видеокамера высокого разрешения СТК-04-2.8-БИА0 предназначена для профессионального круглосуточного видеонаблюдения за открытыми пространствами и прилегающими территориями охраняемых объектов.

## ОБЛАСТИ ПРИМЕНЕНИЯ

- профессиональные системы видеонаблюдения
- в составе комплексных систем обеспечения безопасности объекта

## ИСПОЛНЕНИЕ

- изделие представляет собой цилиндрическую IP-видеокамеру
- видеомодуль размещен в металлическом корпусе с антикоррозийным покрытием
- IP-видеокамера оснащена механическим ИК-фильтром
- конструкция изделия предусматривает установку на горизонтальных и вертикальных поверхностях

## ВОЗМОЖНОСТИ

- непрерывное круглосуточное видеонаблюдение
- видеонаблюдение в темное время суток с автоматическим переключением режимов в зависимости от уровня освещенности

## ОСОБЕННОСТИ

- высокое разрешение
- удаленное управление IP-видеокамерой с помощью сетевого интерфейса

## ТЕХНИЧЕСКИЕ ХАРАКТЕРИСТИКИ

Наименование параметра	Значение
Матрица	1/2.8" CMOS
Максимальное разрешение, пикс	2560×1440
Чувствительность при светосиле F1.8, Люкс: <ul style="list-style-type: none"><li>– цвет,</li><li>– ч/б</li></ul>	0,01 0,001
Объектив, мм	2.8 @ F1.8
Угол обзора, град	103×57
Режим день/ночь	Механический ИК-фильтр с автопереключением
Скорость электронного затвора, с	1–1/100000
Формат сжатия изображения	H.265, H.264
Скорость передачи, Кбит/с	256–16384
Поддерживаемые сетевые протоколы	IPv4, RTSP, RTMP, HTTP, DNS, DHCP, NTP, ONVIF Profile S
Управление	Веб-интерфейс
Сетевой интерфейс	RJ45 10M/100M Ethernet-порт
Дальность ИК-подсветки, до, м	20
Напряжение электропитания постоянного тока, В	12±10%, PoE IEEE 802.3af (тип 1)
Максимальная потребляемая мощность, не более, Вт	10
Диапазон рабочих температур, °C	от –40 до +50
Габаритные размеры, не более, мм	205x75x75
Масса, не более, кг	0,5

## КОМПЛЕКТ ПОСТАВКИ

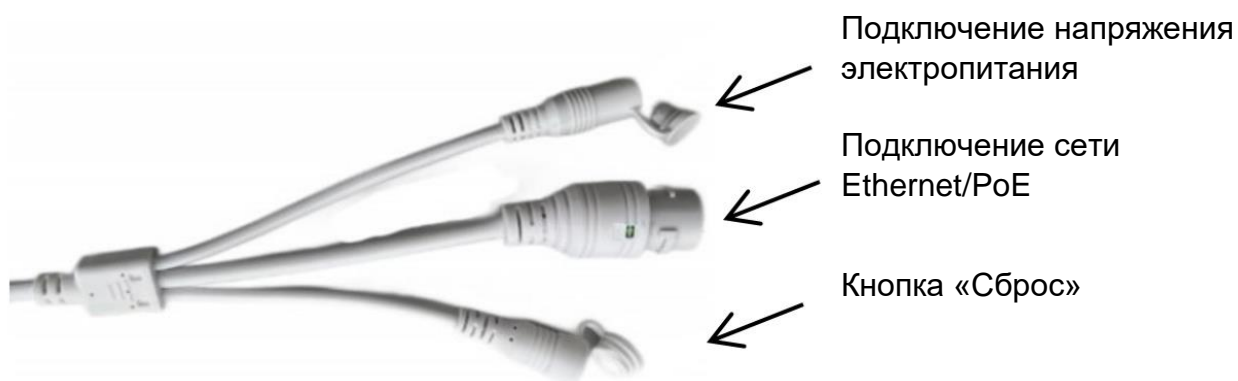
Наименование	Кол-во
IP-видеокамера СТК–04–2.8–БИА0	1 шт.
Комплект монтажных частей	1 к-т
Упаковка	1 шт.
Паспорт	1 экз.

Наименование	Кол-во
Руководство по эксплуатации*	—
* При поставке партии изделий или изделия в составе комплекса руководство по эксплуатации поставляется в одном экземпляре. При единичной поставке руководство по эксплуатации поставляется на каждое изделие.	

## НАДЕЖНОСТЬ И ГАРАНТИЯ

- Гарантийный срок эксплуатации – 2 года.
- Назначенный срок службы – 5 лет.

## ПОДКЛЮЧЕНИЕ



Настройки по умолчанию

IP-адрес	172.16.16.197
Маска подсети	255.255.255.0
Логин	admin
Пароль	admin

