

КОНФИГУРАТОР STS-107

Инструкция по установке

1. ОБЩИЕ ПОЛОЖЕНИЯ

1.1. Настоящий документ содержит информацию, необходимую для установки конфигуратора STS-107 (далее – Конфигуратор), используемого для настройки извещателя охранного STS-107. Извещатель предназначен для использования в качестве средства охранной сигнализации. Извещатель обеспечивает выявление человека, пересекающего зону обнаружения.

1.2. Настройка извещателя производится непосредственно на рубеже охраны после установки и подключения цепей извещателя.

1.3. Настройка извещателя производится с помощью персонального компьютера или пульта настройки, подключаемого к контактам «А», «В» интерфейса RS-485 через конвертер интерфейсов.

1.4. Конфигуратор может быть запущен на ПК или ПН с установленной операционной системой Microsoft Windows XP и выше, Linux. В ПК или в ПН должен присутствовать как минимум один USB-порт. Разрешение экрана должно быть не менее 800x600.

1.5. Исключительные права на Конфигуратор принадлежат ООО «Стилсофт», г. Ставрополь.

1.6. Настоящий документ размещен на официальном сайте Компании в сети Интернет по адресу: <https://stilsoft.ru> (далее – официальный сайт).

2. УСТАНОВКА ПРОГРАММЫ

2.1. Для установки Конфигуратора желательно обладать правами администратора.

2.2. Для установки Конфигуратора при наличии на рубеже охраны доступа к сети Интернет необходимо выполнить следующие действия:

- 1) для установки Конфигуратора на ОС семейства Windows:
 - скачать самораспаковывающийся архив «qsts107_2(windows).exe», содержащий файлы необходимые для работы Конфигуратора, с официального сайта предприятия-разработчика - <https://stilsoft.ru>

(Рисунок 1);

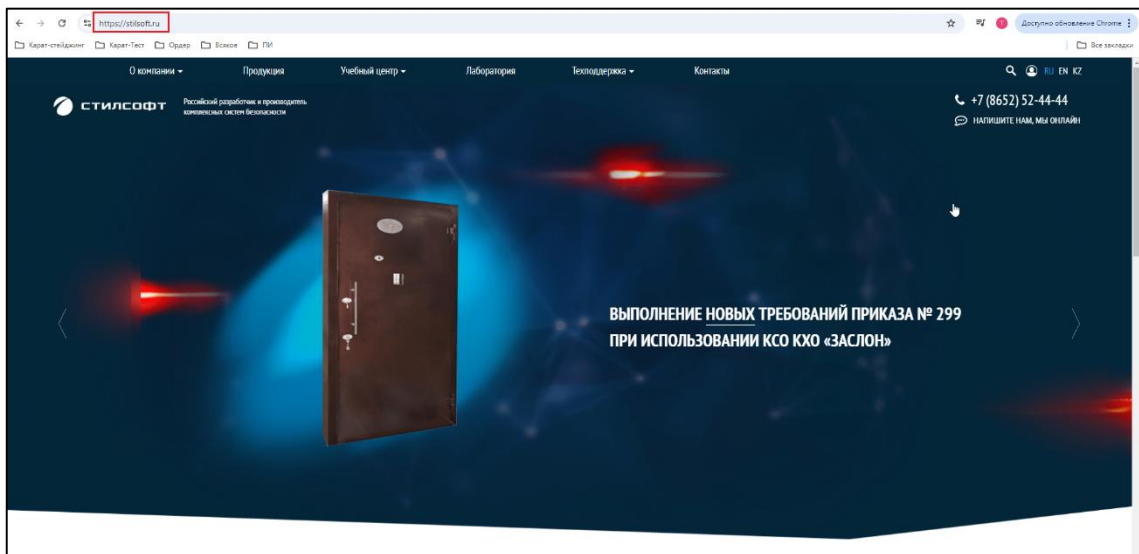


Рисунок 1

- распаковать архив на рабочий стол ПК;

1) для установки Конфигуратора на ОС семейства Linux:

- создать папку в домашней директории запустив в окне терминала команду: `mkdir /home/user/sts107`;
- скачать архив «Sts-107-linux.zip», содержащий файлы необходимые для работы Конфигуратора, с официального сайта предприятия-разработчика - <https://stilsoft.ru> (Рисунок 1);
- архив скопировать в созданную папку и распаковать выполнив команду в окне терминала: `unzip Sts-107-linux.zip` ;
- выдать права для запуска файла Конфигуратора запустив команду: `sudo chmod 777 /home/user/sts107`.

2.3. Для установки Конфигуратора при отсутствии на рубеже охраны доступа к сети Интернет следует выполнить следующие действия:

- 1) предварительно скачать архив с официального сайта предприятия-разработчика - <https://stilsoft.ru>;
- 2) выполнить действия описанные выше в зависимости от используемой ОС.

2.4. После установки Конфигуратора убедиться в его работоспособности путем запуска Конфигуратора:

- 1) в ОС семейства Windows путем запуска файла «qsts107_2.exe». Запустится окно Конфигуратора (Рисунок 2);
- 2) в ОС семейства Linux открыть окно терминала и выполнить последовательно следующие команды:

```
cd /home/user/sts107  
./sts107.sh или ./qsts107
```

Запустится окно Конфигуратора (Рисунок 2).

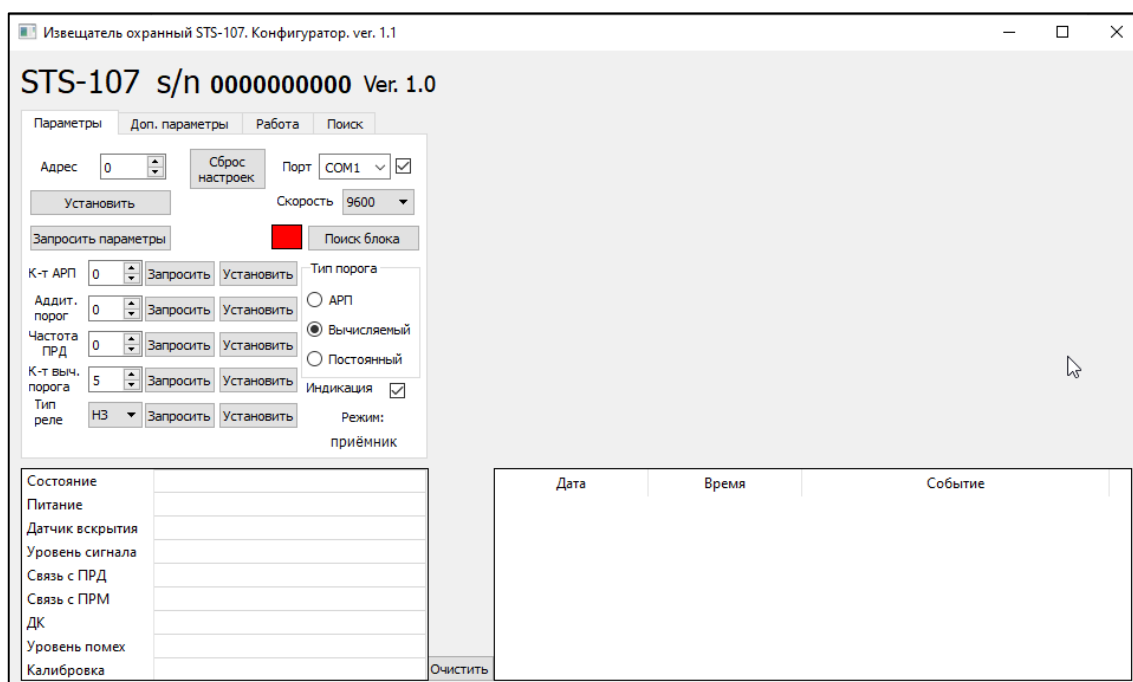


Рисунок 2