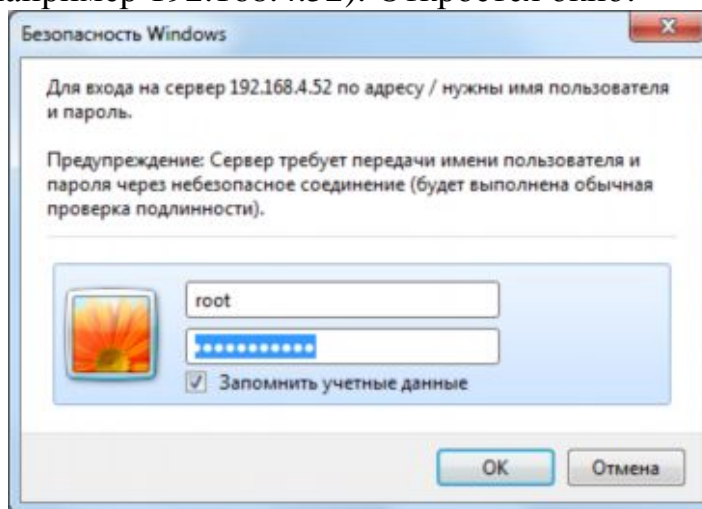


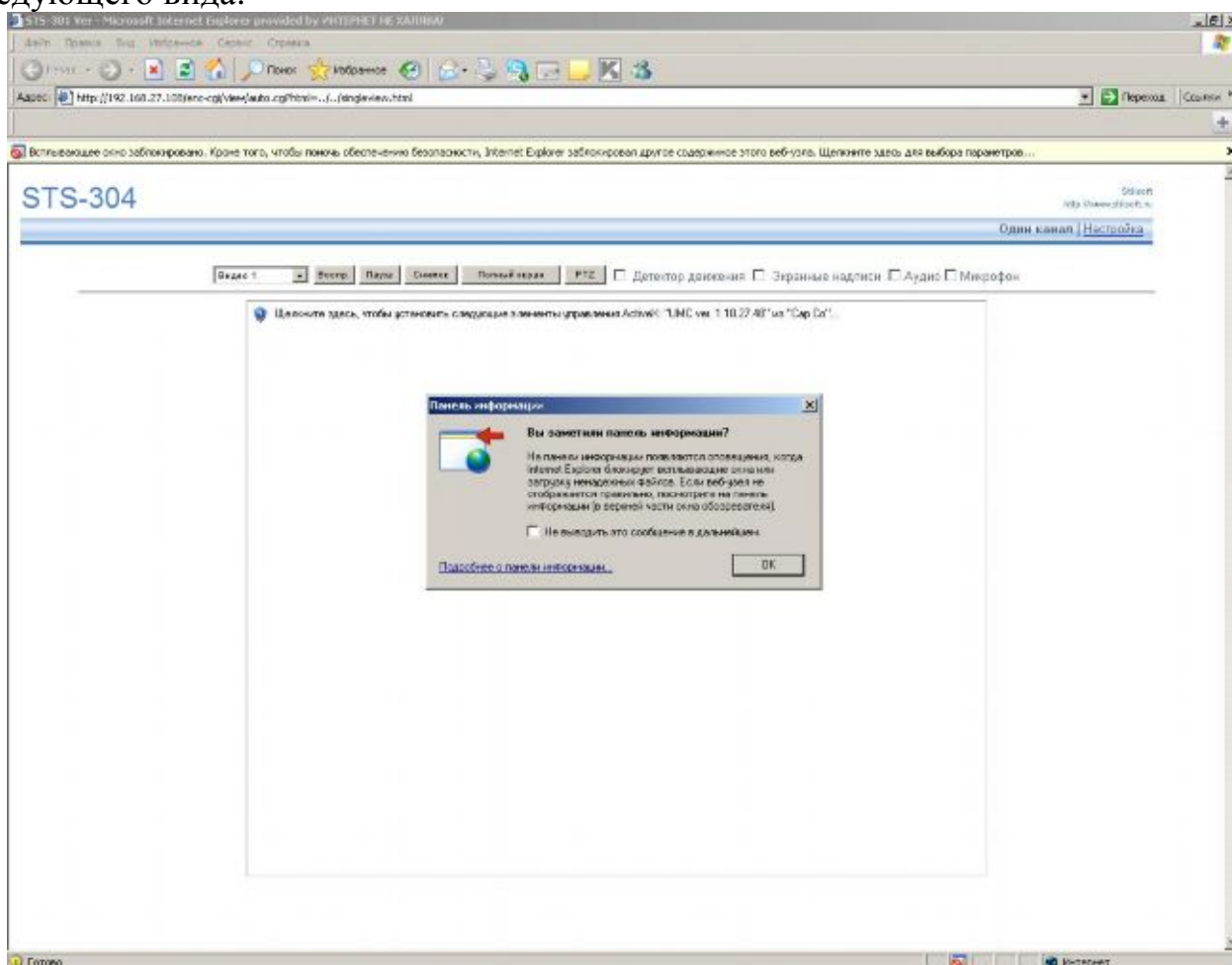
## Настройка внутреннего детектора движения на IP-Видеосervere STS-304

1. Запустите «Internet Explorer» и введите в адресной строке IP-адрес STS-304: например 192.168.4.52). Откроется окно:

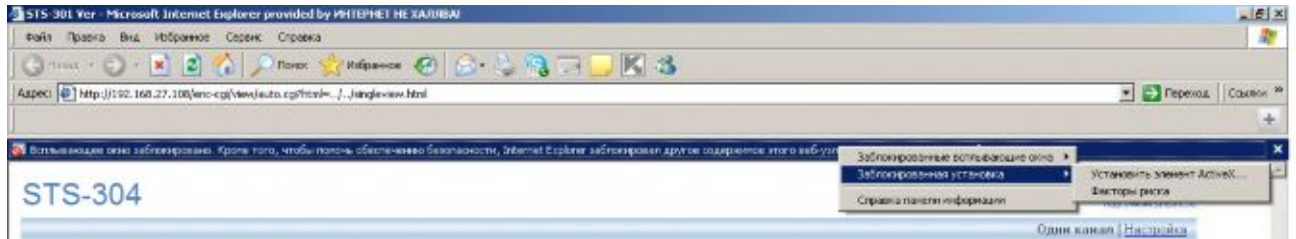


В поле «Пользователь» введите «root», в поле «Пароль» введите «pass» и нажмите кнопку «ОК».

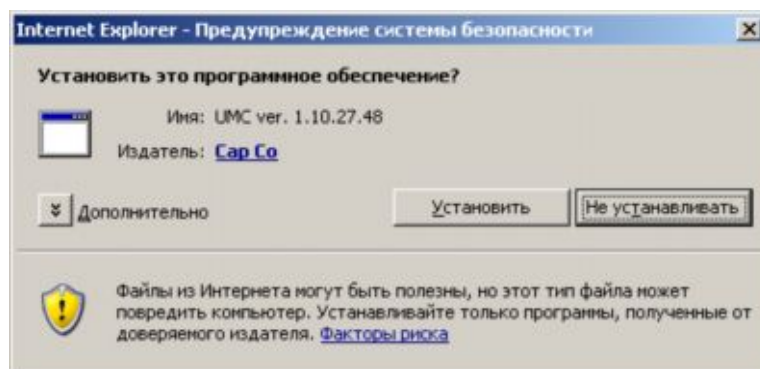
В случае если у Вас не установлено приложение «ActiveX» откроется окно следующего вида:



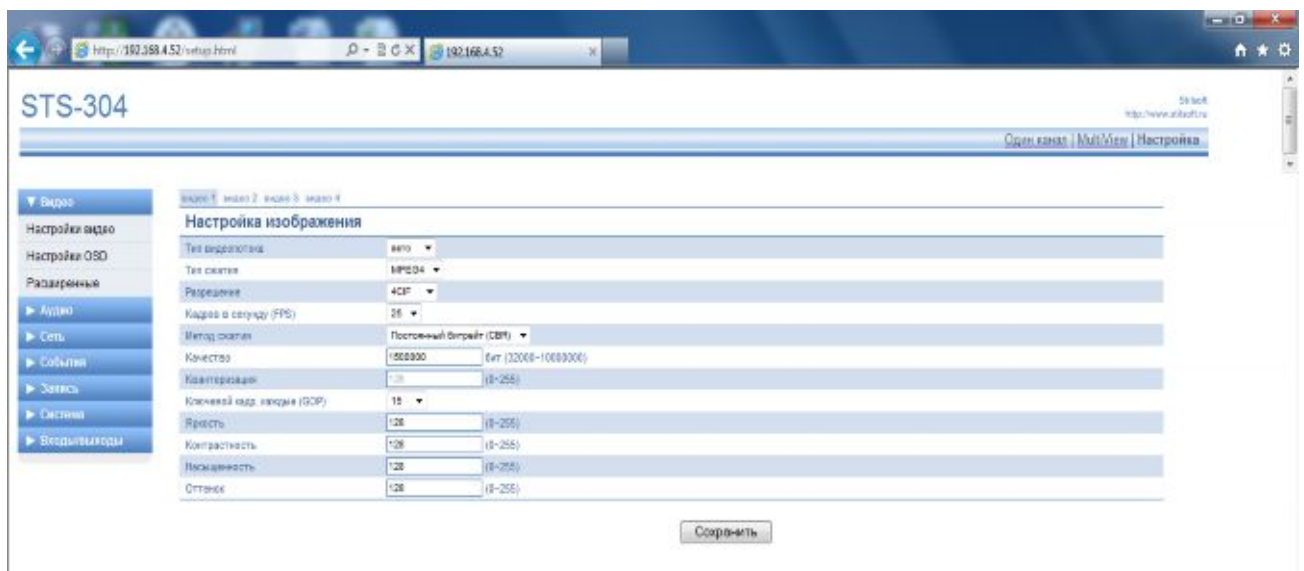
Нажмите кнопку «ОК». Нажав левой кнопкой мыши на «Панели информации» выберите пункт «Заблокированные установки» и выберите пункт «Установить элемент ActiveX»



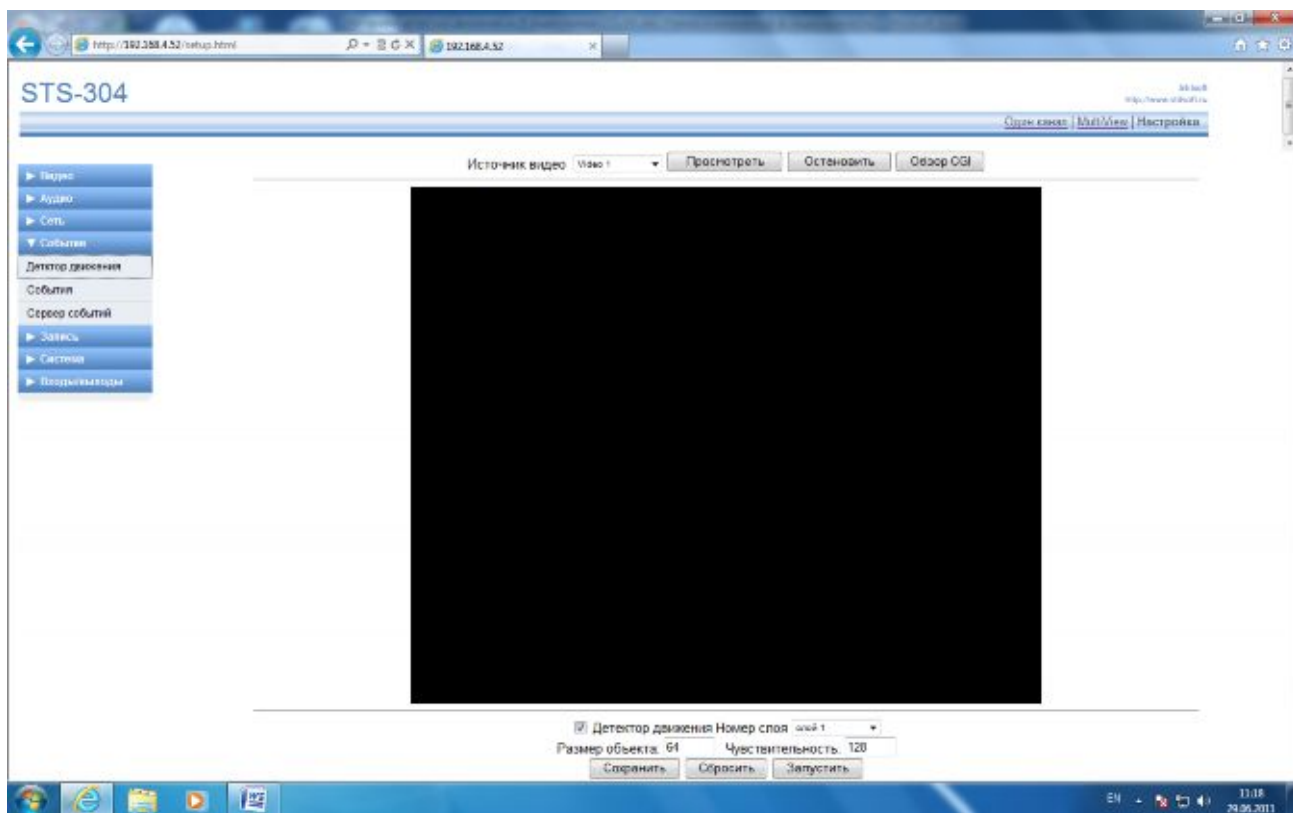
Появится окно установки программного обеспечения «ActiveX» нажмите на кнопку «Установить»



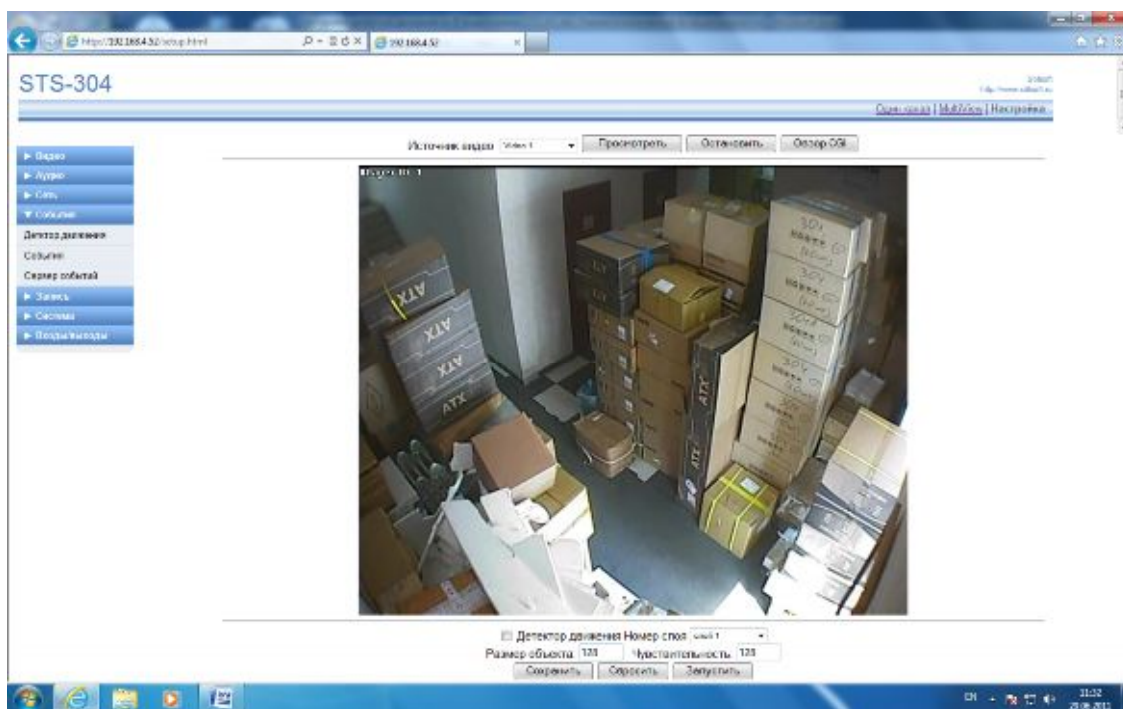
2. Нажмите на кнопку «Настройка» в правом верхнем углу:



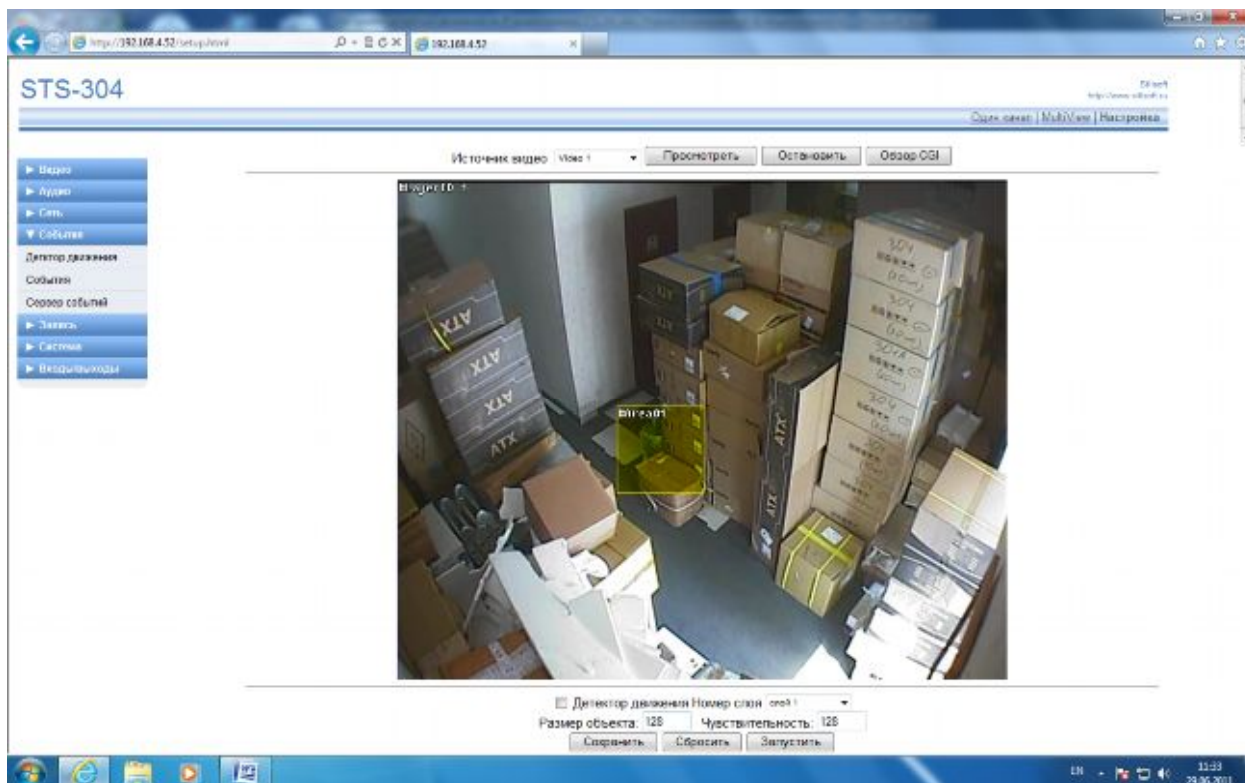
В левой части списка выберите пункт меню «События» → «Детектор движения». В окне «Детектор движения» выполните следующие действия:



В поле «Источник видео» выберите видеоканал, на котором будете настраивать детектор движения и нажмите на кнопку «Просмотреть»:  
В окне появится изображение с видеоканала:



Для того чтобы добавить зону детекции, нажмите левой кнопкой мыши на видеоизображении – появится четырехугольник – зона детекции, у которого Вы можете изменять размер и форму.



Для того чтобы изменить размер четырехугольника (зоны детекции) подведите курсор мыши к его краю, нажав и удерживая левую кнопку мыши, потяните за край и растяните его до нужного размера.

Для перемещения зоны детекции нажмите левой кнопкой мыши на четырехугольник и, удерживая ее, перемещайте в нужное вам место.

Поставьте галочку напротив поля «Детектор движения».

В полях «Размер объекта» и «Чувствительность» внесите соответствующие значения. Для помещений рекомендованные значения «Размер объекта» – 64, «Чувствительность» – 128, а для улицы «Размер объекта» – 32, «Чувствительность» – 72.

Остальные настройки оставить по умолчанию. Нажмите кнопку «Сохранить». После сохранения настроек нажмите на кнопку «Запустить» и проверьте работу детектора движения.

Если детектор срабатывает, то при движении объекта в кадре, изображение будет мигать, с изменением цветовой гаммы на светло-желтую. Если же при движении объекта в кадре не происходит срабатывание детектора, необходимо подобрать и изменить параметры «Размер объекта» и «Чувствительность». Для изменения параметров необходимо выполнить процедуру строго в определенной последовательности:

- Нажать на кнопку «Просмотреть»,
- Изменить параметры;
- Нажать на кнопку «Сохранить».

После этого нажать на кнопку «Запустить» и проверить срабатывание детектора движения при движении объекта в кадре. Процедуру изменения параметров повторять до тех пор, пока результат не будет положительным.

После настройки параметров срабатывания детектора необходимо настроить остальные видеоканалы, выбрав в поле «Источник видео» следующий видеоканал и проделав аналогичную процедуру настройки.

На IP-Видеосерверах STS-301 и STS-302 детектор движения настраивается аналогично.